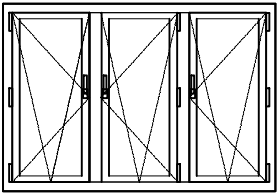
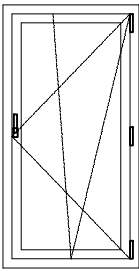
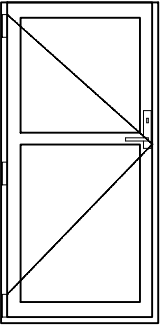


SYMBOL WG PROJEKTU	S C H E M A T		OKNO NA PODASZU WIDOK OD WNEŹRA BUDYNKU		WIDOK OD WNEŹRA BUDYNKU	SKRZYDŁO PRAWE
182/2124			90/174			
DRZWI NA PODDASZE						
WYMIARY	OŚCIEŻNICY	S_o	1820	900	*	**
		H_o	1240	1740	**	**
	WYMIARY ZEWNĘTRZNE	S_z	1800	880	*	*
		H_z	1220	1720	**	**
WYMIARY UŻYTKOWY WEWNĄTRZ	OŚCIEŻNICY	S_u	--	--	800 mm	2000 mm
		H_u	--	--	--	--
ILOŚĆ [SZT.]			1	1	1	1

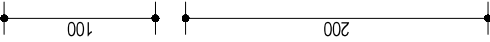
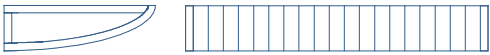
OKNA Z PROFILI PVC; $U \leq 0,9 \text{ W/m}^2\text{K}$

[UWAGA. Wymiary podano w mm.]

DRZWI NA PODDASZE Z PROFILI ALUMINIOWYCH Z WKŁADKĄ TERMOIZOLACYJNĄ; $U \leq 1,3 \text{ W/m}^2\text{K}$
W ŚWIETEL PRZEJŚCIA MIN. 2000 mm.
WYPEŁNIENIE SKRZYDŁA DRZWIOWEGO panelem izolacyjnym o właściwościach termoizolacyjnych PUR. SZCZEGÓŁY ZAMÓWIENIA UZGODNIĆ Z PRZEDSTAWICIELEM INWESTORA
** * WYMIAR ZEWNĘTRZNY OŚCIEŻNICY ALUMINIOWEJ WYNIKA Z WYMIARU UŻYTKOWEGO ŚWIATŁA PRZEJŚCIA Su i Hu. W ZALEŻNOŚCI OD SZEROKOŚCI PROFILI ALUMINIOWYCH
WSKAZANE JEST ABY OKNA ZAMONTOWAĆ NA POWIERZCHNI ISTNIEJĄCEGO MUROU W WARSTWIE IZOLACJI TERMICZNEJ Z ZASTOSOWANIEM TAŚM USZCZELNIAJĄCYCH (STOSOWAĆ TZW. "MONTAŻ CIEPŁY"),

WYMIARY SPRAWDZIĆ W NATURZE

ZADASZENIE Z POLIWĘGLANU
NA STELAŻU ALUMINIOWYM
2 SZT.



Inwestor:	Gmina Chorozele 06-330 Chorozele, ul. St. Komosińskiego 1	Rys. nr:	Skala:	Tytuł rysunku:	WYKAZ STOLARKI OKIENNEJ I DRZWIOWEJ	Objekt:	Termomodernizacja świetlicy wiejskiej w Przysowach Działka nr 32, obręb Przysowy, gm. Chorozele	Branża:	BUDOWLANA	Imię i nazwisko, uprawnienia budowlane	Podpis:	Data:	Opracował:	Piotr Młodziejowski w specjalności architektonicznej bez ograniczeń 108/POOKK/VI/2023	